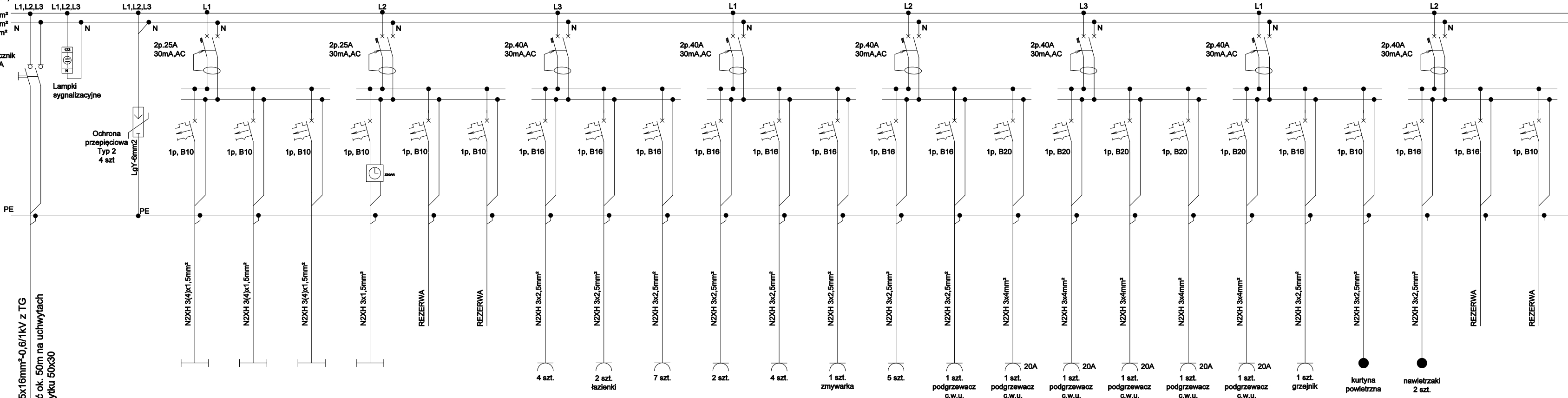
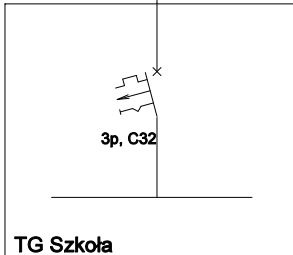


TE

BŁOK LISTEW
ROZDZIELCZYCH
4P 125A (szyny Cu)
na 1 biegun:
2 otwory 10-35mm²
2 otwory 10-25mm²
7 otworów <10mm²



Obwód	O1	O2	O3	O4	R	R	G1	G2	G3	G4	G5	G6	G7	G8	G9	G10	G11	G12	G13	G14	G15	G16	R	R
Moc zainstalowana Pi [kW]	0,33	0,41	0,37	0,10	—	—	0,4	2,0	0,7	1,2	0,4	2,0	0,5	1,5	4,4	4,4	4,4	4,4	4,4	0,35	0,16	0,61	—	—



TG Szkoła
Dobudować wyłącznik nadprądowy
3P C32A

Obudowa podtynkowa metalowa,
dzwiczki metalowe z zamkiem
klasa II
IP40
4x18 moduły

Nazwa rozdzielnicy	TE
Moc zainstalowana Pn [kW]	33,1
Moc szczytowa Ps [kW]	9,3
Znamionowy pobór prądu In [A]	51,3
Szczytowy pobór prądu Isz [A]	14,4
Napięcie [V]	400/230
Częstotliwość [Hz]	50

Tytuł opracowania	Przebudowa budynku przedszkola w celu wydzielienia pomieszczeń żłobka	
Lokalizacja	ul. Kaliska 17a , Władysławów dz. 180 obr. 0022 Władysławów	
Inwestor	Gmina Władysławów ul. Rynek 43 62-710 Władysławów	
Tytuł rysunku	Schemat tablicy elektrycznej TE	
Projektant:	mgr inż. Arkadiusz Machałowski nr upr. bud. LOD/1700/POOE/11	Podpis
Skala ---	Data maj 2025r.	Nr rysunku E3